

Piirustuksen sisältö

Pontti-ikkuna Ikkunan pystyliitos sokkeliin

Päiväys
30.1.2018

Suhde
1:2,5

Tulostuskoko
A4

Piirustus nro

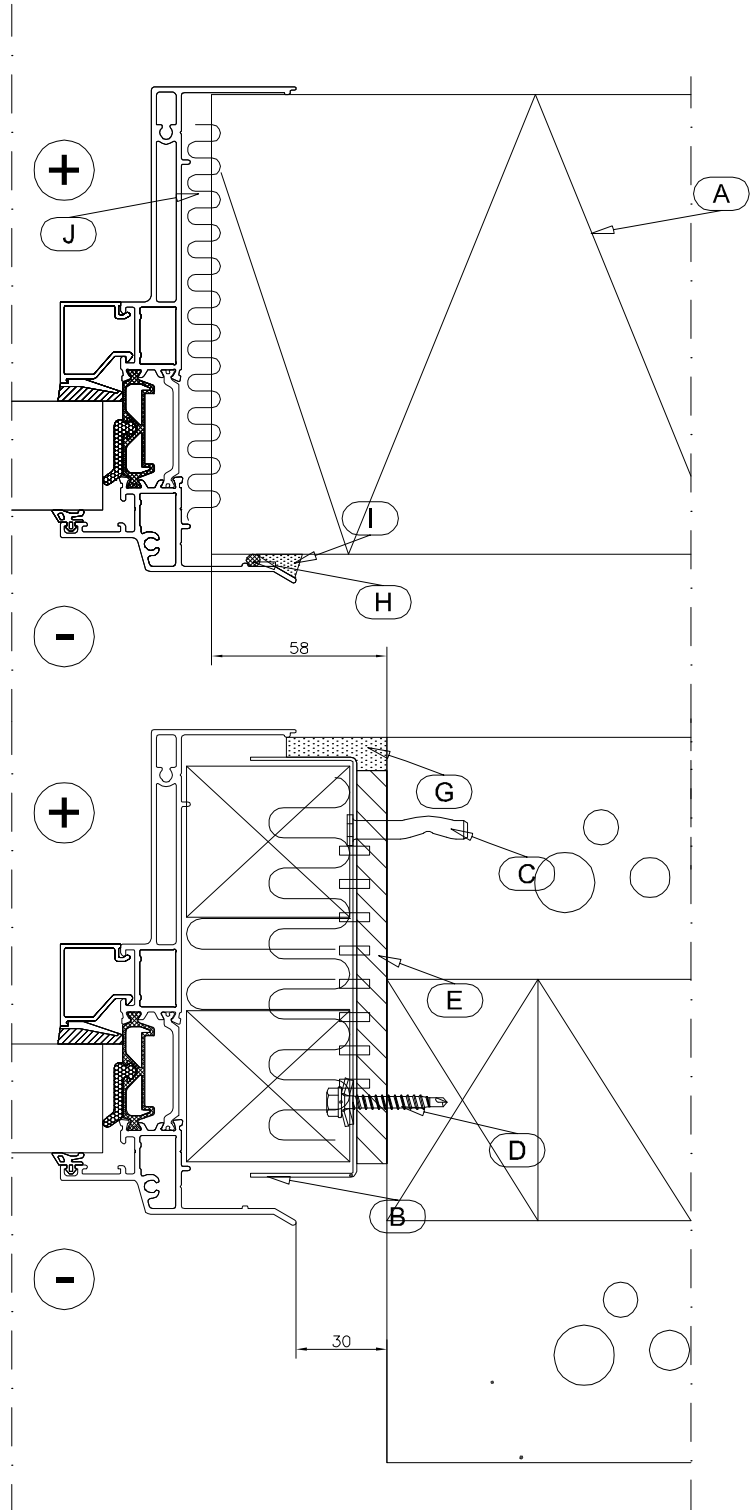
Huom! Järjestelmäikkuna asennetaan elementiasennuksen yhteydessä.

Työmaan hankittavat tarvikkeet

- A. Paneelielementti
- B. Sokkelikisko, paneelitoimittajan
- C. Kiinnike, betoni k600
- D. Kiinnitysruuvi, puu k600
- E. Sokkelinauha
- F. Painumaton eriste
- G. Elastinen tiivistysmassa
- D. Kiinnitysruuvi, puu k600
- E. Sokkelinauha
- F. Painumaton eriste
- G. Elastinen tiivistysmassa

Toimituksen mukana tulevat tarvikkeet

- H. Elastinen tiivistysmassa
- I. EPDM-kumitiiviste
- J. Villakaista



Tikli Group Oy

Yhdystie 40, 62800 Vimpeli • Puh 0207 609 250 • myynti@tikli.com • www.tikli.com