



Tikli Huoltokoukun asentaminen

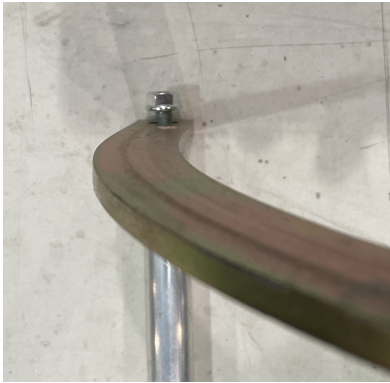
Huoltokoukku asennetaan yksittäistikkaan yläpäähän.

Huoltokoukun toimitukseen kuuluvat seuraavat osat:

- 2 kpl kaaria
- 2 kpl pyörät
- 1 kpl väliputki
- 1 kpl asennustarvikkeet



Asennusta varten tarvitaan kiintoavaimia, porakone ja \varnothing 8 mm metallipora .



1. Yhdistä kaaret väliputkella ja kiristä M8 mutterit.



2. Kiinnitä pyörät M10 pultilla ja kiristä



3. Sovita huoltokoukku tikkaan päähän ja merkkää kiinnitysreiät.
4. Pora 8 mm reiät merkattuihin kohtiin tikkaseen koukun asennusta varten.
5. Kiinnitä koukku tikkaaseen M8 pulteilla ja kiristä.



Huoltokoukku kasattuna